

LE RÊVE DE JO

Un spectacle de
Marie Vauzelle et Marie Vires



Le Rêve de Jo

Création 2016

Spectacle familial à partir de 2 ans

Durée 35 min

Marie Vauzelle - **mise en scène**

Marie Virès - **comédienne**

Guillaume Allory - **créateur lumière et son**

Louise Arcangioli - **comédienne**

Sophie Blanc - **administration de production**

Production

Compagnie Mab

Soutiens

Ville d'Arles, Théâtre de Fos, Théâtre de la Calade

Accueils en résidence

Théâtre de Fos, Théâtre de la Calade

SAISON 2016/2017

- du 22 au 24 décembre 2016 - Théâtre de la Calade - Arles (13)
- du 9 au 20 janvier 2017 - Théâtre de la Calade - Arles (13) - scolaires
- du 18 au 20 octobre 2017 - Théâtre de Fos Scènes et Cinés - Scène conventionnée Art en Territoire (13)

SAISON 2017/2018

- du 29 novembre au 2 décembre 2017 - Eveil Artistique - Scène conventionnée Art, Enfance, Jeunesse - Avignon
- du 26 au 30 mars 2018 - Ligue de l'enseignement du 04 - Digne
- du 9 au 29 juillet 2018 - Ligue de l'enseignement du 84 - Festival OFF Avignon

SAISON 2019/2020

- du 1 au 4 avril 2020 - Théâtre du Grenier - Bougival (78) Annulé COVID

SAISON 2021/2022

- du 13 au 19 décembre 2021 - Abbaye de Montmajour - Arles (13)

SOMMAIRE

Le Spectacle	p. 4
<ul style="list-style-type: none">• Propos• Actions culturelles	
L'Équipe Artistique	p. 10
<ul style="list-style-type: none">• Marie Vauzelle• Équipe de Création• Équipe de Tournée	
La Compagnie MAB	p. 13
Les Dernières Créations	p. 14
Contact	p. 17



LE SPECTACLE

Ce soir, la maman de Jo s'en va. Elle part en voyage, au loin, pour son travail. Ça la met en colère, Jo, parce que demain c'est son anniversaire. Mais c'est une nuit comme toutes les nuits et passe le marchand de sable. Jo s'endort et se met à rêver. Et si maman revenait ?

Un voyage onirique et sensoriel qui éveille l'imaginaire. Un travail sur le clair et l'obscur, le brillant et le mat, le grand et le petit, les matières et les couleurs, les sons... et les grandes émotions.

« Des musiques superbes, une gestuelle magnifique, des couleurs éclatantes, une scène tantôt feutrée dans une ombre intime et tantôt éclatante de lumière : voilà qui a séduit les enfants médusés, enchantés par ce rêve magique ».

La Provence

Propos

Genèse

Un spectacle ludique : un voyage dans les sensations

Début 2016, la Ville d'Arles passe commande à la Compagnie MAB d'un spectacle pour enfants – dans le cadre de son festival Drôles de Noël. Ce cadre a ancré notre travail dans un univers visuel, ludique - une évasion.

Embarquer les enfants le temps d'un rêve.

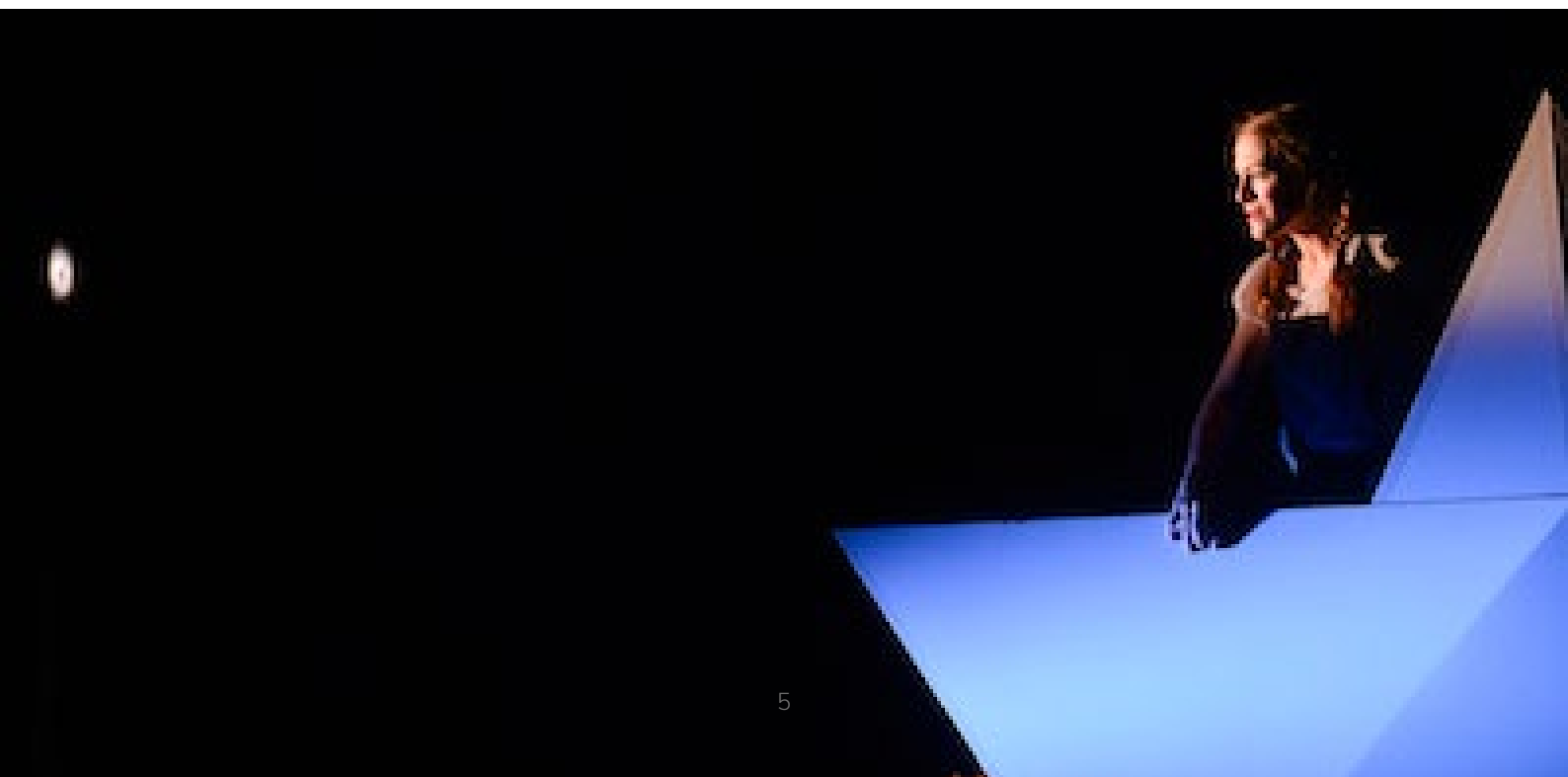
L'idée est de les immerger dans des tableaux, imaginés à partir des quatre éléments, de solliciter leur imaginaire et leurs sensations.

Un besoin intime : parler des mères qui travaillent

Mère de deux enfants encore jeunes, Marie Vauzelle avait le désir de créer un spectacle pour eux. Une adresse à ses fils, dont le plus jeune a 2 ans.

Comme beaucoup de femmes aujourd'hui, elle s'en va pour son travail, sur des périodes parfois assez longues. Elle s'est rendue compte que la société tend toujours à faire culpabiliser : famille, école... Comme s'il était encore mal pour une mère de ne pas être à la maison.

Ce spectacle est une réponse aux enfants sous forme de voyage. Si leurs mamans voyagent dans l'espace, eux voyagent dans leurs sentiments, dans leur attente, puis dans les récits qu'elles rapportent de leur course dans le monde – quelle qu'elle soit.





Synopsis

Jo est seule dans sa chambre. Elle joue. Le long d'un couloir de lumière, elle devient le capitaine d'une flotte de bateaux en papier. Ses jeux sont interrompus par les pas de sa maman.

Dans l'embrasure de la porte, on la devine lui dire au revoir et s'en aller. Jo, triste, va se coucher et s'endort. Commence alors son rêve, son voyage.

Elle traversera plusieurs tableaux, chacun inspiré d'un des quatre éléments et d'une émotion.

Dans chacun, sa maman apparaîtra sous une forme différente : poupée, oiseau, créature marine... Et dans chacun, ce sont ses jouets qui reviendront fantasmés : un bateau en papier géant, un perroquet à taille humaine, une immense poupée russe, une très très grande chaise...

A la fin, sa maman reviendra, et de sa valise sortira son cadeau : un globe lumineux et des histoires. Elle lui offrira le monde.

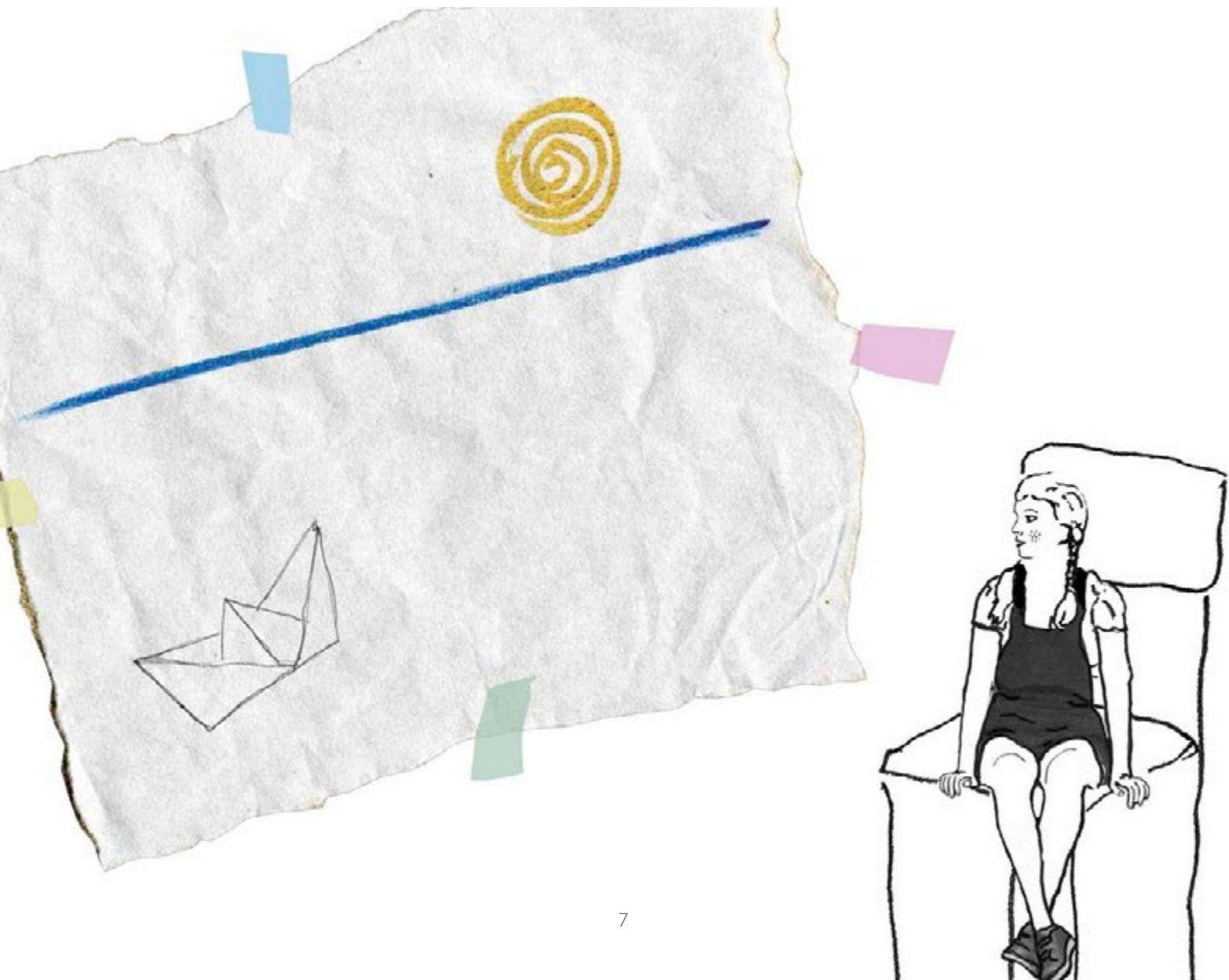
Une narration par le corps, la lumière et le son

Conçu pour les tout-petits, nous voulions construire ce rêve sans paroles : l'expression passe par les corps et les sons. Nous avons fait un travail sur la stylisation des corps et de leur expressivité.

Les lumières, elles, sont très contrastées : très bleues pour le fond de l'océan, vertes pour la jungle, rouge quand Jo est en colère... Nous jouons sur le mat et le brillant, le clair et l'obscur, les contrastes de couleurs vives.

Le son traduit aussi l'univers mental : on entend ce qui est dans la tête de Jo. Les voix qui se mélangent, s'éloignent ou se déréalisent. Un petit bateau et c'est la tempête, un saut et l'on plombe dans la mer etc etc...

Nous avons également travaillé sur les émotions : quelle serait la musique de la colère ? Celle de la tristesse ? De la peur ou de la joie ?





Abbaye de Montmajour - Décembre 2021

Inspirations

Pour créer chacun des univers du rêve, nous nous sommes inspirées d'artistes divers, notamment de peintres : le Douanier Rousseau pour l'univers de la terre, Botticelli et Klein pour l'eau par exemple ou Bacon pour la colère. Nous avons travaillé également à partir d'oeuvres cinématographiques : Fellini, les frères Taviani, les Aventures du Baron de Munchausen...

Pour la musique, l'idée était de partager avec les enfants des oeuvres qui me marquent, et qui produisent quelque chose, physiquement. Du classique (Mozart, Chopin) au rock (Tom Waits, Nina Hagen, Nick Cave).

Pour le travail sur les sons, nous sommes partis sur des choses inconnues des enfants, qui nous parlent de nostalgie et donc d'absence ou de manque : bande-sons de vieux films des années 30 et 60, sons de vinyles...

Actions culturelles

Autour du Rêve : plus qu'un spectacle, un partage

Nous avons été sollicitées par les écoles, les crèches et les centres sociaux. En lien avec les encadrants, nous avons développé des séances en trois grands thèmes : les émotions, les éléments, le rêve.

Ce travail de parole et d'ateliers autour du spectacle en est indissociable et se développe à chaque représentation.

Travail autour des émotions

- Qu'est-ce qu'une émotion ? Quels exemples dans leur vie ? Quelles sensations à l'intérieur ?
- Dans l'art : représentations des émotions (peintures, sculptures, cinéma...)
- Expression corporelle : comment « jouer » les émotions avec le visage, la voix, le corps ? quels sons pour chacune d'entre elles ?

Travail autour des éléments

Qu'est-ce que le voyage ?

- Identification des 4 éléments à travers des tableaux / dans le spectacle
- Dans le corps et les sensations : le chaud, le mouillé, la pluie, l'eau, le vent, la terre etc

Travail sur le rêve

- Chercher la frontière (ou l'absence de frontière) rêve/réalité
- Récits de leurs rêves À partir de peintures, essayer de qualifier l'univers du rêve (Dali, Magritte, Chagall, Tenniel ...)
- Souvenirs et interprétations multiples du spectacle : à chaque petit spectateur son rêve

L'ÉQUIPE ARTISTIQUE

Marie VAUZELLE

auteure, metteuse en scène et comédienne



Titulaire de Masters de philosophie et d'ethnologie, elle entre à l'École Nationale Supérieure d'Art Dramatique de Montpellier en 2005. Elle co-fonde en 2007 le Collectif Moebius, pour laquelle elle est comédienne et dramaturge sur tous les spectacles. En 2014, elle crée parallèlement sa propre compagnie à Arles, la Compagnie Mab.

Au théâtre, elle écrit et met en scène ses textes : Sans Pères en 2010, Vers Antigone en 2011, Le Rêve de Jo en 2016, Mo en 2019, Nuit et Parlez-moi d'amour en 2022, et SonIA en 2024, pièce à venir pour une femme et un robot.

En 2021, elle met en scène Maelström de Fabrice Melquiot.

Elle co-écrit également Lambda en 2011 et Pharmakos en 2013 avec le Collectif Moebius, et La Rose et le Réséda avec Clélia David en 2017.

Elle est interprète dans les créations du Collectif Moebius et de Gildas Millin (MCCM, 2021), et tourne au cinéma avec Jacques Rivette.

Elle travaille également avec Cyril Teste, Jean-Pierre Baro et le collectif Les Possédés.

Elle mène de nombreux projets de territoire depuis 2009 et, donne des stages dans les écoles supérieures (ENSAD de Montpellier, l'ERACM à Marseille et Cours Florent).

Elle est artiste associée au Théâtre Gymnase-Bernardines à Marseille.

L'ÉQUIPE DE CRÉATION



Marie Vires - **comédienne**

Après une formation à l'ENSAD de Montpellier elle travaille notamment au théâtre avec avec Hélène Soulié, Toni Cafiero et Machine Théâtre. Co-fondatrice de la Cie Moebius, elle est également assistante sur L'amour masqué (mes Clélia David), spectacle proposé par opéra Junior. Elle met en scène Quelques nouvelles..(2011) d'après des nouvelles de Tchekhov, et adapte et joue en un « seul en scène », Les Intermittences de la mort d'après José Saramago. A l'opéra, elle travaille au Festival d'Art lyrique d'Aix en Provence avec Richard Brunel sur les Noces de Figaro (2012) et sur la dernière création de Patrice Chéreau, Elektra (2013)



Guillaume Allory - **création lumière et son**

Batteur et guitariste, il compose la musique pour des spectacles de Julien Bouffier, Elsa Decaudin, Mathias Beyler, Evelyne Didi, Jacques Allaire, Jean-Pierre Baro. Régisseur, il travaille avec Jacques Allaire, la compagnie Moebius, Richard Mitou, le collectif MXM, le N.U Collectif, le Zinc théâtre, la compagnie Adesso e sempre, Georges Lavaudant, Olivier PY, Amélie Nouraud...



Charlotte Daquet - **comédienne**

Formée à l'ENSAD de Montpellier sous la direction d'Ariel Garcia- Valdès, elle cofonde la Compagnie Moebius en 2008 et joue dans toutes les créations du collectif. Elle travaille pour la Cie de l'Individu, à Marseille, dirigé par Charles-Eric Petit. Elle a également travaillé avec Abdellatif Kechiche, et des metteurs-en- scène comme Claire Engels, Clélia David. Elle a mis en scène Justine, écrit à partir d'un travail d'immersion sur le thème du bouc-émissaire, et mené plusieurs projets sur le territoire.



Romain Balagna - **régie lumière et son**

Régisseur lumière et vidéo qui exerce dans les domaines du concert, du théâtre et des expositions. Graphiste de formation, il s'est orienté depuis longtemps dans le spectacle vivant. Fraîchement diplômé de l'ISTS il a récemment participé à des projets tel que les Rencontres d'Arles, l'opéra Fantasio au Théâtre du Châtelet et les concerts de -M-, Jain et Trust.

L'ÉQUIPE DE TOURNÉE



Marie Vauzelle
Metteure en scène
et comédienne



Marie Vires
Comédienne, créatrice
décors et costumes



Guillaume Allory
Créateur lumière et son



Louise Arcangiol
Comédienne

LA COMPAGNIE MAB

La **Compagnie Mab** a pour fondatrice Marie Vauzelle, auteure, metteuse-en-scène et comédienne.

Son travail s'articule entre une recherche de la forme, faisant la part belle à l'onirisme, et les questions que pose notre monde : nos héritages (Sans pères, Nuit), l'exil (Mo), le handicap (Maelström), la contagion (Black Hole), la résistance (Antigone, Traces) etc.

La méthode est toujours la même : partant de matériaux dramaturgiques, sociologiques et philosophiques, elle s'immerge dans le réel longuement et précisément, puis travaille à en faire poème.

Comment parler autrement de ce qui nous brûle socialement ? Comment se ré-appropriier les images et les mots dont nous sommes abreuvés et qui finissent par nous aveugler ? Quel regard peut porter l'artiste, quel éclairage singulier sur le monde qui l'entoure ?

Ses spectacles mêlent en live théâtre, vidéo et installation sonore pour créer une expérience sensorielle, non discursive mais esthétique, un espace mental et onirique, où la forme se doit aussi d'exprimer le fond, et où le spectateur est laissé libre de penser.

Indissociablement de la recherche et de la création, la compagnie développe de nombreux projets de territoire, en collaboration avec des institutions (musées, écoles supérieures, programmes scientifiques) et, surtout, s'inscrit là où la cité fait défaut : quartiers, collèges en ZEP, foyers pour mineurs, instituts pour handicapés...



LES DERNIÈRES CRÉATIONS



MAELSTRÖM LSF

Création 2023

Spectacle tout public dès 11 ans

60 min

Texte : Fabrice Melquiot

Mise en scène : Marie Vauzelle

Équipe de création : 4 pers.

Équipe de tournée : 4 pers.

<https://compagniemab.com/creation/maelstrom-lsf/>

Née sourde, Véra, quatorze ans, est éconduite par son amoureux, car « on ne sort pas avec une handicapée ». Peut-on exister par sa différence, en faire une force ?

Le texte de Fabrice Melquiot interroge avec poésie l'adolescence d'aujourd'hui. Au coin d'une rue, la jeune fille laisse éclater sa tristesse, sa colère et son désir de vivre.

Au plateau, 3 interprètes : un musicien, une comédienne, et son double, une interprète en langue des signes. Les deux jeunes femmes jouent dans un jeu de miroir, chacune dans sa langue, proches et complices, nous laissant voir les états d'âmes de Véra en même temps que sa dualité. Les spectateurs sont embarqués dans la poésie de ces 2 langues et voyagent entre réalité, souvenirs et imaginaire.

Incarnée par de jeunes interprètes, cette parole fulgurante exprime les tourments et les espoirs d'adolescents qui voudraient pouvoir vivre ensemble et rester singuliers.

Production Compagnie Mab

Co-production Théâtre Gymnase-Bernardines (Marseille), Théâtre Mas-salia scène conventionnée d'intérêt national Art, Enfance et Jeunesse (Marseille), Archives Départementales de Marseille,

Soutiens Avec le soutien de la DRAC PACA, Région Sud, de L'ENSAD Montpellier et du Théâtre de Fos Scènes et Cinés - Scène conventionnée Art en Territoire, Région Sud Plateaux solidaires.

Accueils en résidence Théâtre Gymnase-Bernardines (Marseille), Château-vallon Liberté Scène nationale (Toulon), Théâtre du Hangar (Montpellier), Théâtre de Fos Scènes et Cinés - Scène conventionnée Art en Territoire,



NUIT

Création 2022

Spectacle tout public

90 min

Texte, mise en scène :

Marie Vauzelle

Équipe de création : 14 pers.

Équipe de tournée : 7 pers.

<https://compagniemab.com/nuit>

C'est l'histoire de la dernière nuit, entre rêve et réalité, de Jean. Une nuit d'errance, de rencontres, de paroles, de drogues et d'alcool, une nuit intime et la nuit d'une époque. Il croise des femmes, des amis, sa mère, son enfant, les fantômes de sa vie... Sa dernière nuit, drôle et tragique, avance vers sa propre mort, médiocrement et inexorablement.

Entre vidéo, projections interactives en infra-rouge, installations plastiques et sonores, les spectateurs plongent dans l'expérience sensorielle de cette nuit, pleine de fantômes, de rêves, de souvenirs, de fantômes et d'hallucinations perceptives.

Production Collectif Moebius

Co-productions Théâtre Gymnase-Bernardines, Printemps des comédiens, Théâtre de Nîmes, Le Cratère - Scène nationale d'Alès, l'Usine - CNAREP de Tournefeuille, Théâtre d'Arles

Accueils en résidence Théâtre du Hangar, Chartreuse - CNES de Ville-neuve-les-Avignon, Théâtre de Fos

Soutiens : DRAC Occitanie, DICREAM, Spedidam

Nuit a été écrit à la Chartreuse en mai 2019 et a reçu le prix d'Aide à la création ARTCENA en 2019. Le projet a été admis au Grand oral du prix la Mise en scène de la SACD en 2020.



MAELSTRÖM

Création 2021

Spectacle tout public dès 11 ans

75 min

Texte : Fabrice Melquiot

Mise en scène : Marie Vauzelle

Équipe de création : 10 pers.

Équipe de tournée : 6 pers.

<https://compagniemab.com/maelstrom>

Véra a 14 ans. Née sourde, elle est maintenant appareillée mais reste différente aux yeux de ses camarades. Véra est amoureuse, elle vient d'être éconduite, parce qu'on ne sort pas avec une fille « handicapée ». Au coin d'une rue, au coeur de la grande ville indifférente, elle laisse éclater sa tristesse et son désir de vivre.

Au sein d'un dispositif interactif qui traduit les sons en images, se déploie la parole de Véra , en dialogue et résonance avec la musique jouée par un jeune homme, son « autre », l'objet de sa colère et de son désir.

Production Compagnie Mab

Co-production Théâtre Gymnase-Bernardines (Marseille), Théâtre Massalia scène conventionnée d'intérêt national Art, Enfance et Jeunesse (Marseille), Archives Départementales de Marseille,

Soutiens DRAC PACA, Région Sud, L'ENSAD Montpellier, Théâtre de Fos Scènes et Cinés - Scène conventionnée Art en Territoire, Région Sud Plateaux solidaires.

Accueils en résidence Théâtre Gymnase-Bernardines (Marseille), Châteauvallon Liberté Scène nationale (Toulon), Théâtre du Hangar (Montpellier), Théâtre de Fos Scènes et Cinés - Scène conventionnée Art en Territoire,

« On ressent le sentiment d'exclusion et la solitude de Véra. Son handicap est invisible, d'autant qu'elle est sourde appareillée, donc parlante. L'essentiel est que l'on ressente sa différence. La belle sensibilité du personnage nous a touchés et devrait aller droit au coeur des spectateurs adolescents. »

La Provence, 2021



MO une traversée

Création 2019

Spectacle tout public dès 7 ans

60 min

Conception & mise en scène :

Marie Vauzelle, Selman Reda

Équipe de création : 14 pers.

Équipe de tournée : 7 pers.

<https://compagniemab.com/mo>

Mo est un peu poète, un peu acrobate et un peu magicien. Mo a beaucoup de mondes en lui, et beaucoup de choses à raconter. À nous apprendre aussi. Mo vivait dans un petit village loin d'ici. Il y avait la guerre. Un jour il est parti à la poursuite d'un rêve.

Production Compagnie Mab

Co-productions Les Théâtres, Bernardines (Marseille) - Théâtre Massalia, scène conventionnée pour le jeune public-tout public - Pôle Arts de la Scène, Friche de la Belle-de-Mai.

Soutiens et accueils en résidence Théâtre de Fos, Scènes et Cinés, Scène conventionnée Art en Territoire, Istres Ouest Provence - La Gare franche, maison d'artistes, Montpellier - Théâtre de la Cité, Montpellier, Théâtre d'Arles, scène conventionnée pour les écritures contemporaines - le ZINC Centre de création des arts numériques.

Soutiens DRAC PACA, Conseil Régional de Provence Alpes Côte d'Azur, Ville d'Arles, Spedidam, Adami

Lauréat du Fonds SACD pour la Musique de scène 2018

«Marie Vauzelle et Selman Reda prennent le pari réussi de confronter les plus jeunes à la question migratoire. Déployant ainsi sa fantaisie et son sens du commun, « Mo » fait de la migration une odyssée qui rend visible même aux plus jeunes, et qui, par la poésie de la scène, nous présente une autre vérité que celle des images d'actualités, non moins juste.»

Noémie Regault, La Gazette des Festivals – 6 mars 2019.



compagniemab.com

Artistique

Marie Vauzelle - 06 22 25 67 88
mabcompagnie@gmail.com

Administration de production

Sophie Blanc - 06 87 88 04 16
sophieblancproduction@gmail.com

MDVA - 3 bd des Lices /13200 Arles
N° Siret : 809 576 721 00025 / Code APE : 9001-Z
Licence d'entrepreneur du spectacle : 2-1081385

