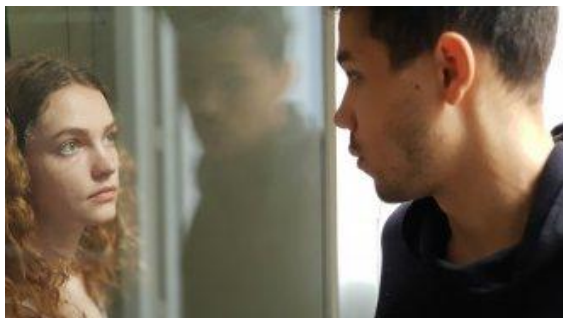


Maelström LSF



JEUNE PUBLIC | Théâtre

Note introductive :

Maeslröm, dans sa version initiale, créé en 2021, a été inscrit au catalogue Provence en Scène deux ans consécutifs. Durant cette période, nous avons été confrontés à des difficultés de diffusion liées à la complexité de la fiche technique (dispositif vidéo principalement). D'autre part, nous avons pour souhait et en demande, un rapport plus proche à la thématique principal du texte : la surdité.

Dès lors, nous avons créé une forme différente du spectacle sans la vidéo avec une interprétation LSF intégrée au jeu d'acteur. Nous avons présenté cette forme, avec succès, aux Archives départementales de Marseille en novembre 2022, avec le soutien du Département et de la région SUD. Le spectacle sera notamment présenté en 2024 au Théâtre d'Arles et à Chateaufallon-Liberté Scène nationale (Toulon).

D'un point de vu technique, il s'agit donc d'un autre spectacle qui sera plus facile à accueillir.

Concernant la traduction LSF : notez bien que le spectacle n'est pas exclusivement réservé au public sourd et malentendant. L'intégration de la langue des signes dans le jeu d'acteur, aux côtés de la comédienne, donne une approche sensible du handicap au tout public (entendant et malentendant confondu).

Le titre du spectacle étant le titre du texte de Fabrice Melquiot, nous ne pouvons faire autrement que le maintenir tel quel, en ajoutant seulement la mention LSF.

Présentation du spectacle :

Née sourde, Véra, quatorze ans, est éconduite par son amoureux, car « on ne sort pas avec une handicapée ». Peut-on exister par sa différence, en faire une force ? Le texte de Fabrice Melquiot interroge avec poésie l'adolescence d'aujourd'hui. Au coin d'une rue, la jeune fille laisse éclater sa tristesse, sa colère et son désir de vivre.

Au plateau, 3 interprètes : un musicien, une comédienne, et son double, une interprète en langue des signes. Les deux jeunes femmes jouent dans un jeu de miroir, chacune dans sa langue, proches et complices, nous laissant voir les états d'âmes de Véra en même temps que sa dualité.

Les spectateurs sont embarqués dans la poésie de ces 2 langues et voyagent entre réalité, souvenirs et imaginaire.

Incarnée par de jeunes interprètes, cette parole fulgurante exprime les tourments et les espoirs d'adolescents qui voudraient pouvoir vivre ensemble et rester singuliers.

Public visé	à partir de 12 ans		
Spectacle adaptable à la rue	oui		
Tarifs spectacle "autonome" (non assujetti TVA)	Pour 1 représentation	4 665 €	Net
	à partir de 2 représentations	3 330 €	Net
	à partir de 3 représentations	2 890 €	Net
Tarifs spectacle "non autonome" (non assujetti TVA)	Pour 1 représentation	3 800 €	Net
	à partir de 2 représentations	2 900 €	Net
	à partir de 3 représentations	2 600 €	Net
Dépenses annexes	Frais annexes pour une représentation Formule non autonome : Nombre de repas (tarif Syndeac) : 6 Hébergement le cas échéant (tarif Syndeac) : 1 Déplacement artistes et techniciens : 300 Transport décor : 300 Droit d'auteur : 12 % SACD + 11 ARCHE Formule autonome : Nombre de repas (tarif Syndeac) : 6 Hébergement le cas échéant (tarif Syndeac) : 1 Déplacement artistes + techniciens : 300 Droits d'auteur : 12 % SACD + 11 % ARCHE		
Droits d'auteur	oui		
Distribution	Distribution :		

Mise-en-scène : Marie Vauzelle
Lucie Olive Sparta - traductrice LSF Interprète français / langue des signes française
Comédienne : Louise Arcangioli
Musicien : Léopold Pélagie

Créatrice lumière et régie générale : Lola Delelo
Scénographie : Christoph Klebes

Type de lieu	tous types de salles
Durée	1 heure
Disponibilités	toute l'année
Espace scénique minimum	5 m de largeur sur 4 de profondeur
Puissance électrique minimale	standard
Opération d'accompagnement	<p>MAELSTROM LSF – COMPAGNIE MAB OPERATION D'ACCOMPAGNEMENT</p> <p>3 intervenantes (Marie Vauzelle, Lucie Olive Sparta et Louise Arcangioli) - 2h - 16 pers Public visé : à partir de 12 ans</p> <p>Qu'est-ce qu'être adolescente et "handicapée" aujourd'hui dans un monde foisonnant et indifférent ? Atelier d'initiation à la pratique théâtrale à travers le thème de la pièce de Melquiott, en partant de 2 grands axes : le silence et le regard de l'autre, pour mettre les élèves en situation de ressentir et d'exprimer. Partir du silence, de leurs silences intimes : dans quels lieux ? A quels moments ? qu'est-ce qui s'y déploie ? Comment l'exprimer ? C'est toujours aussi l'occasion de partager nos métiers : comment et par qui s'est fabriqué le spectacle qu'ils viennent de voir ?</p> <p>200 € Net</p>
Structure artistique	<p>Compagnie MAB M. LOPEZ Damien mabcompagnie@gmail.com mobile : 06 87 88 04 16 site internet 3 bd. des Lices 13200 Arles FRANCE</p>
Producteur	<p>Cie MAB</p> <p>Licence : 2-1081385 sophieblancproduction@gmail.com</p>

[site internet](#)

3 bd des Lices

Maison de la Vie Associative

13200 Arles