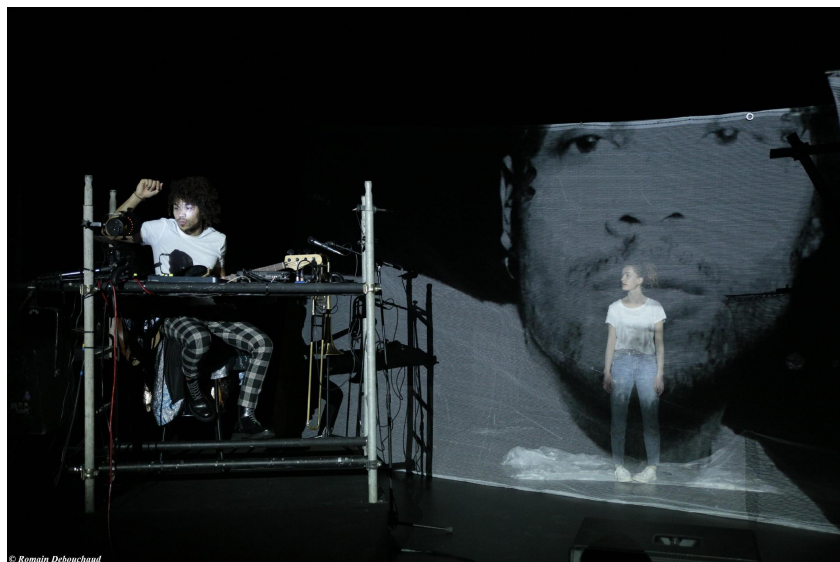


Fiche technique Maelström © L'Arche (2018)
de Fabrice Melquiot
Mise en scène Marie Vauzelle



Spectacle tout public à partir de 12 ans - Durée 75 mn

Contacts

Régie générale - lumière et plateau : Lola Delelo : + 33 (0) 6 26 22 26 46 - lola.delelo@hotmail.fr

Production - diffusion : Anne Maguet : + 33 (0) 6 61 40 90 95 - prodiffmabcompagnie@gmail.com

Administration : Sophie Blanc : sophieblancproduction@gmail.com

Equipe déplacée - 6 personnes

Artistique : 2 interprètes : Louise Arcangioli, Léopold Pélagie
1 metteuse en scène : Marie Vauzelle

Technique : 1 régisseuse générale - lumière et plateau : Lola Delelo
1 régisseur vidéo et son : Guillaume Allory

Production : 1 attachée de production : Anne Maguet

Transports

Décor : 14 m3 avec 2 techniciens

Equipe : en voiture ou en train suivant les lieux

Merci prévoir un parking sécurisé et fermé pour les véhicules

Loges

3 loges avec tables, chaises, miroir, portants, cintres, eau en coulisses
catering flexitarien et végétarien, eau, café, thé, fruits, légumes secs

Caractéristiques techniques

Jauge : celle de la salle

Plateau :

Ouverture mur à mur : 12 m (minimum : 10 m)

Profondeur : 8 m minimum

Hauteur : 6 m minimum

2 x samia 1x2 m avec jupe noire

Lumière :

4 x Mac Aura

4 Martin Rush Par

8 x PC 650 W

1 x 713 sx

13 x 613 sx

4 x cycliodes

1 x ventilateur (noir de préférence)

1 x Congo (avec la dernière version de Cobalt)

Son :

Plan lointain : 2 x enceintes type AMADEUS PMX 15 OU EQUIVALENT

Plan face : 2 enceintes type AMADEUX PMX12 OU EQUIVALENT + SUB

1 x cluster central en fonction de l'ouverture plateau

Plan latéral ou dos (en fonction de la configuration de la salle) :

2 x enceintes type AMADEUX PMX12 OU EQUIVALENT

1 x SUB INDEPENDANT au plateau

1 x Console mixage 16 entrées x 8 sorties

1 x micro hf type cravate DPA + émetteur et récepteur

1 x micro dynamique type shure 58 ou mieux

Vidéo :

1 x VP 7000 Lmns minimum avec shunter intégré, focale 1.5 / 2.3

Laser de préférence

1 x extenseur sdi/hdmi si régie très éloignée du vidéoprojecteur

si proche régie : 1 x HDMI

Planning

		RG	RP	Mach	RL	Elec	RS	RV	Hab
J-1	9h-13h	1	1	2	1	2	1	1	
	13h-14h						1	1	
	14h-18h	1	1	2	1	2	1	1	1
	18h-19h						1	1	
	19h-23h				1	2			

		RG	RP	Mach	RL	Elec	RS/V	Hab
J	9h-13h	1	1	1	1	1	1	
	13h-14h							
	14h-18h	1			1		1	1
	18h-19h							
	19h-20h	1	1		1		1	1
	20h-21h30	1			1		1	
	21h30-0h	1	1	2	1	2	1	1

Merci de prévoir 2 techniciens pour déchargement et chargement

Fiche costumes

Entretien

T-shirts blancs: lavage soit à la main, soit à 30°. Ne pas les mettre au sèche-linge. (risque de rétrécissement).

Culotte et brassière blanche peuvent être laver avec les t-shirts blanc.

Les pantalons : lavage en machine à 30°, mais pas avec les t-shirts blancs. Éviter le sèche-linge.

Ne pas laver les vestes. Les désinfecter avec de l'eau et de la vodka (ou même genre).

Louise

2 tee-shirts blancs, bandes sur les manches

2 tee-shirts blancs, bandes sur le devant

Brassière blanche

Culotte blanche

Chaussettes grises et jaunes pâles

Baskets blanches

Sac à dos vert pâle

Appareil auditif rouge

Léopold

2 t-shirts blancs

Pantalon à carreaux

Veste bleu paillette

Veste dorée

Chaussures



sur platine
613Sx (104)

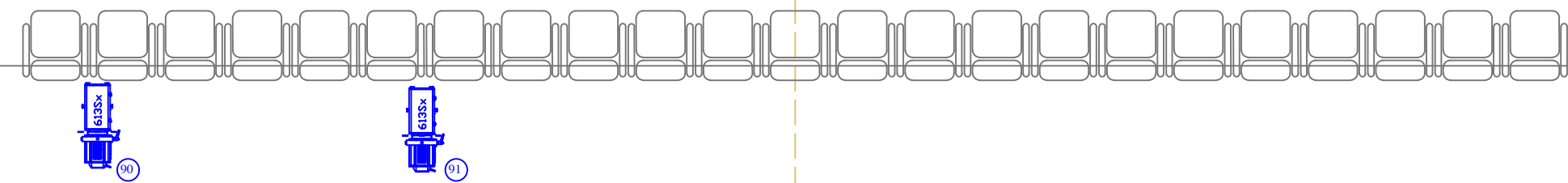
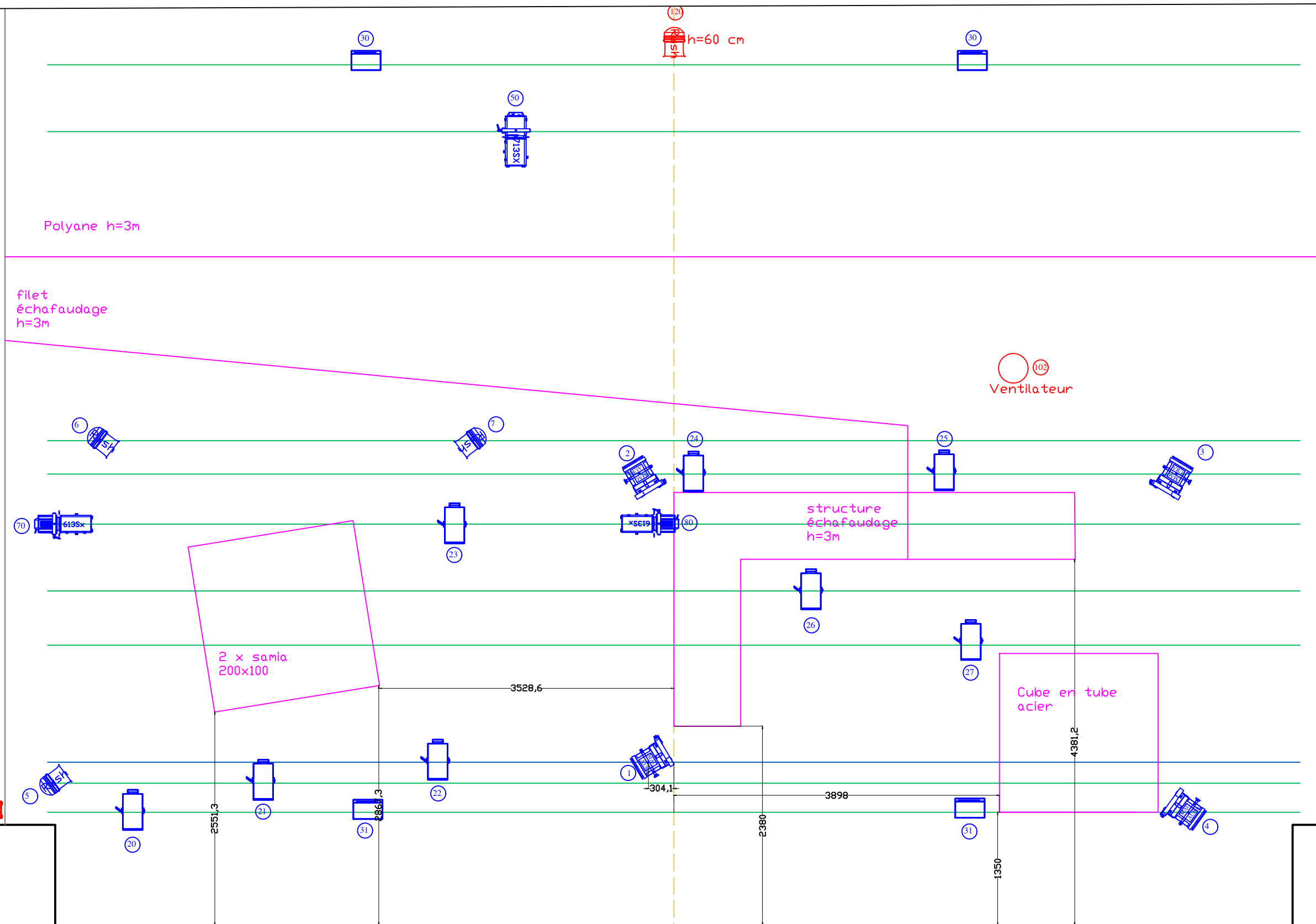
Polyane h=3m
filet échafaudage h=3m

sur platine
XSET9 (10)

sur pied h=1,5m
XSET9 (103)

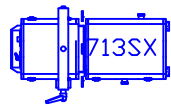
H=2,5m
613Sx (110)

H=2,5m
XSET9 (11)



O
N
G
F
E
D
C
A
A

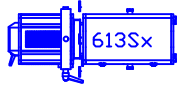
LEGENDE



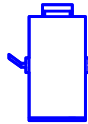
1 x 713SX



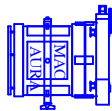
3 x RUSH PAR



4 x 613SX



8 x PC 650



4 x MAC AURA



6 x Ccycliodes
ADB ACP 1001



5 x 613 SX sur platines
dont 2 sur passerelle



1 x RUSH PAR sol

